

Netwerkaart jongeren

Organisaties die de mentale gezondheid van jongeren bevorderen

Inzicht in het netwerk van organisaties die de gevolgen van de coronacrisis op jongeren inperken

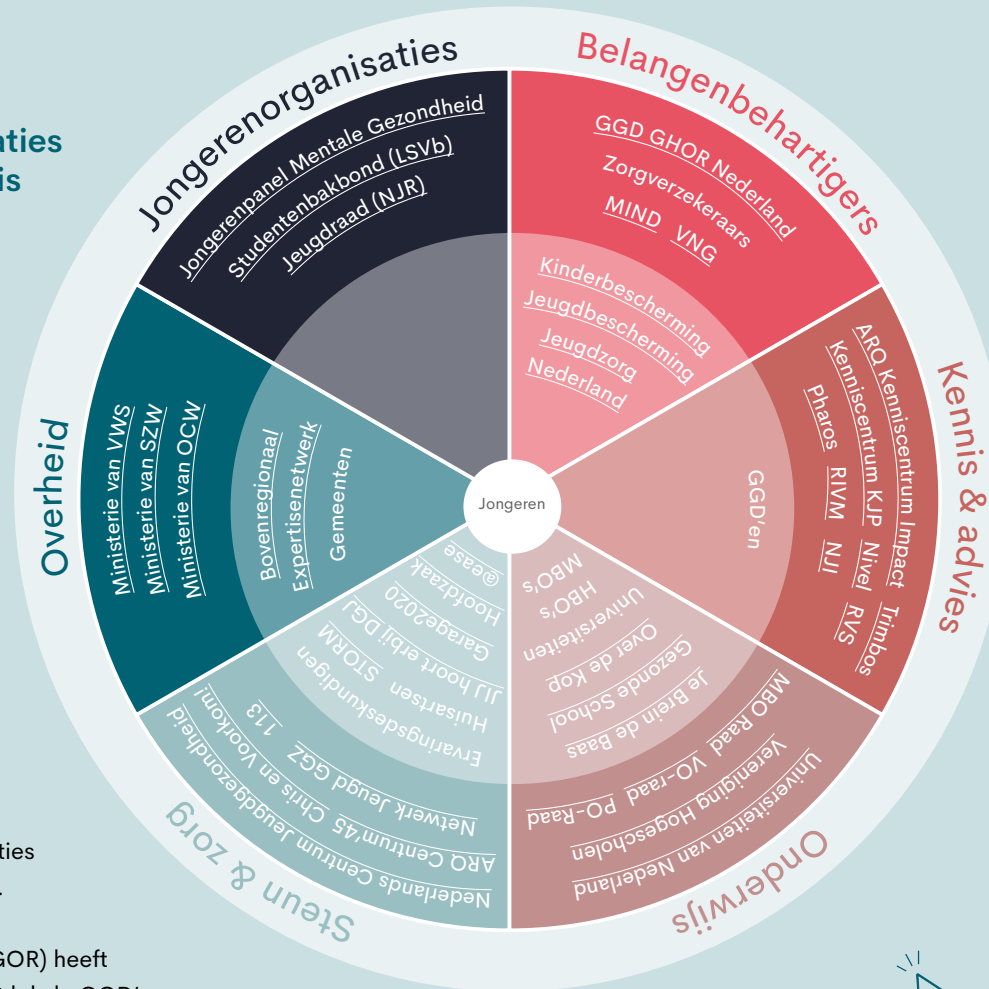
Deze kaart helpt organisaties bij het vinden van partijen die zich inzetten voor jongeren die nu mentale klachten ervaren ten gevolge van de coronacrisis. De kaart geeft de partijen weer die betrokken zijn bij het organiseren van de ondersteuning aan jongeren met het oog op mentale gezondheid in het algemeen en het inperken van de impact van de coronacrisis.

De organisaties zijn ingedeeld in categorieën op basis van hun kernactiviteiten. Een deel van de partijen is ook actief op andere gebieden uit het overzicht. Dit overzicht is niet volledig, maar geeft wel inzage.

De **binnenste cirkel** toont regionaal georganiseerde organisaties, terwijl de **buitenste cirkel** de organisaties toont die ondersteuning bieden op landelijk niveau.

Het Netwerk Gezondheidsonderzoek bij Rampen (GOR) heeft deze kaart opgesteld. Het Netwerk GOR bestaat uit lokale GGD'en, GGD GHOR Nederland, RIVM, Nivel en ARQ. Deze kaart is onderdeel van de [Integrale Gezondheidsmonitor COVID-19](#).

Deze kaart is in 2023 opgesteld. Aanvullingen op deze kaart? Geef het aan ons door via impact@arq.org.



Legenda

- Partijen die de belangen behartigen van jongeren en/of professionals
- Organisaties die kennis en advies geven aan en over jongeren die niet goed in hun vel zitten
- Onderwijsinstellingen en -organisaties die kunnen bijdragen aan de mentale gezondheid van jongeren
- Organisaties die jongeren mentale ondersteuning en psychosociale zorg bieden
- Overheidsorganisaties die zich op jongeren richten op regionaal en landelijk niveau
- Organisaties voor jongeren door jongeren



Klik op een organisatie om de website te bezoeken. De namen van de organisaties staan op de achterzijde uitgeschreven.



Regionale partijen

Jeugdbescherming
Jeugdzorg Nederland
Raad voor de Kinderbescherming
Bovenregionaal Expertisenetwerk Jeugd
Garage2020
JIJ hoort erbij
GGD'en
Gemeenten
@ease
STORM (Strong Teens and Resilient Minds)
Hoofdzaak
Dienst Gezondheid en Jeugd (DGJ)
Huisartsen
Ervaringsdeskundigen
Je Brein de Baas
MBO-scholen
HBO-scholen
Universiteiten
Gezonde School
Over de Kop

Landelijke partijen

Vereniging van Nederlandse Gemeenten (VNG)
Ministerie van Sociale Zaken en Werkgelegenheid
Ministerie van Onderwijs, Cultuur en Wetenschap
Ministerie van Volksgezondheid, Welzijn en Sport
Rijksinstituut voor Volksgezondheid en Milieu (RIVM)
Raad voor Volksgezondheid & Samenleving (RVS)
Nederlands Centrum Jeugdgezondheid (NCJ)
Netwerk Jeugd GGZ
Jongerenpanel Mentale Gezondheid
Nationale Jeugdraad (NJR)
Landelijke Studentenvakbond (LSVb)
113 Zelfmoordpreventie
Nederlands Jeugdinstituut (NJI)
Kenniscentrum Kinder- en Jeugdpsychiatrie
ARQ Kenniscentrum Impact van Rampen en Crises
ARQ Centrum'45
Chris en Voorkom!
Universiteiten van Nederland
Vereniging Hogescholen
MBO Raad
VO-raad
PO-Raad
Zorgverzekeraars
GGD GHOR Nederland
Nivel
Trimbos
Pharos
MIND



ARQ Nationaal Psychotrauma Centrum

Nienoord 5, 1112 XE Diemen

☎ 088 330 51 75

✉ impact@arq.org

🌐 www.arq.org